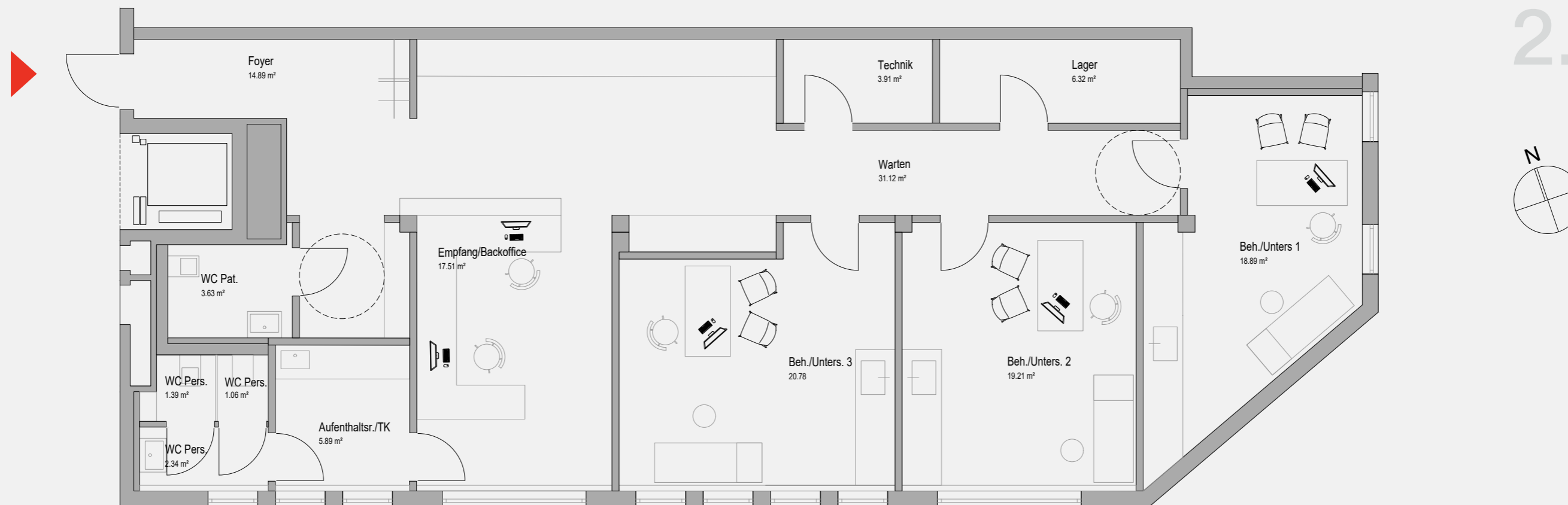


2.OG



Trillergasse 8, 1210 Wien

Einzelordination
Shell & Core: 156,38 m²

Grundriss M 1:100

Plangröße 42 x 29.7 cm
Datum 11.01.2024
Gez. KDO

BARTOSEK

BARTOSEK Medical GmbH
Vorlaufstraße 5/1 A
1010 Wien

+43 1 96 10 600
office@bartosek.com
www.bartosek.com